

Il calcolo della SLP è fatto secondo quanto previsto dall'ART. 9 delle NTA del Piano delle Regole vigente, tenendo in considerazione gli scomparti resi possibili dall'ART. 12 della L.R. 33/2007 e dall'ART. 11 D.LGS. 115/2008 e successive modifiche ed integrazioni.

CALCOLO S.L.P. ARESE

PIANO	Nr.	Base	Altezza	triangolo arrotondato	
P.T.	1.1	20,51	10,02		205,51
P.T.	1.2	34,7	17,24		598,23
P.T.	1.3	7,07	1,4		9,9
P.T.	1.4	7,4	2,07	2	7,66
P.T.	1.5	16,63	3,74		62,2
P.T.	1.6	12,53	3,54		44,36
P.T.	1.7	13,1	3,66	2	23,97
				TOT	951,82

parziale PT	951,82
parziale P1	1.323,44
parziale P2	1.270,83
parziale P3	1.270,83
parziale P4	799,06
parziale P.int	1.093,79

SLP TOTALE = mq. 6.710,37
essendo SLP max. amm prevista pari a 6.749,47 mq (vedasi Tav.09)
SLP TOTALE < SLP max amm.

CONSIDERANDO UNA FUNZIONE DI R.S.A. LA DESTINAZIONE E' GF VI - ATTIVITA' DI INTERESSE COLLETTIVO E DI PUBBLICO INTERESSE

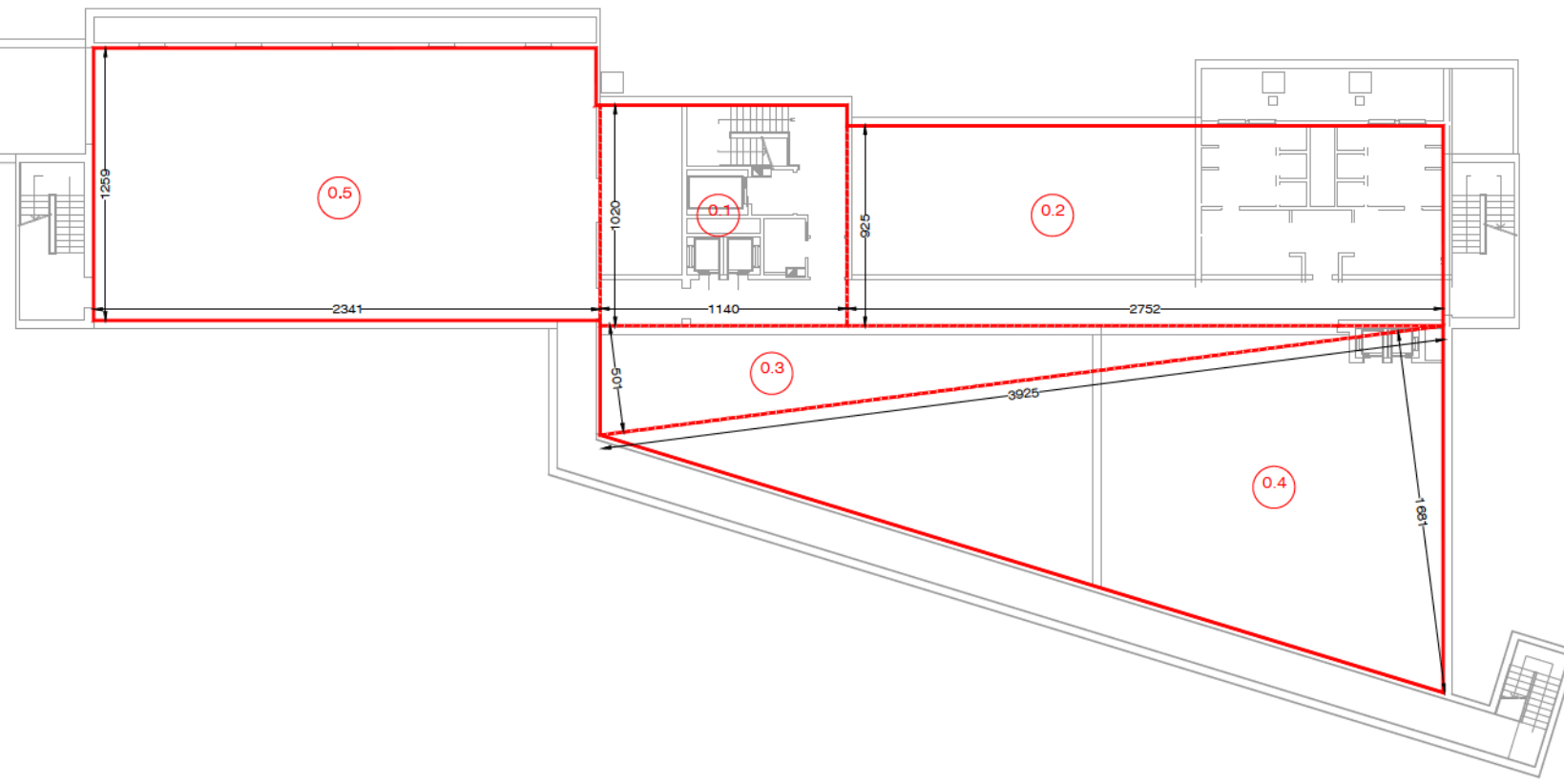
PIANO	Nr.	Base	Altezza	triangolo arrotondato	
P.1	2.1	62,23	10,21		635,37
P.1	2.2	3,8	2,4		9,12
P.1	2.3	3,8	2,4		9,12
P.1	2.4	3,8	2,4		9,12
P.1	2.5	3,8	2,4		9,12
P.1	2.6	3,8	2,4		9,12
P.1	2.7	3,8	2,4		9,12
P.1	2.8	14,75	5,4	2	39,83
P.1	2.9	14,75	9,35	2	68,96
P.1	2.10	32,01	10,9		348,91
P.1	2.11	15,59	7,8	2	60,8
P.1	2.12	15,59	6,74	2	52,54
P.1	2.13	11,15	1,74	2	9,7
P.1	2.14	13,79	1,73	2	11,93
P.1	2.15	13,79	5,9	2	40,68
				TOT	1.323,44

PIANO	Nr.	Base	Altezza	triangolo arrotondato	
P.4	4.1	62,23	10,21		635,37
P.4	4.2	3,8	2,4		9,12
P.4	4.3	3,8	2,4		9,12
P.4	4.4	3,8	2,4		9,12
P.4	4.5	3,8	2,4		9,12
P.4	4.6	3,8	2,4		9,12
P.4	4.7	3,8	2,4		9,12
P.4	4.8	13,44	6,08		81,72
P.4	4.9	14,07	3,96	2	27,86
				TOT	799,66

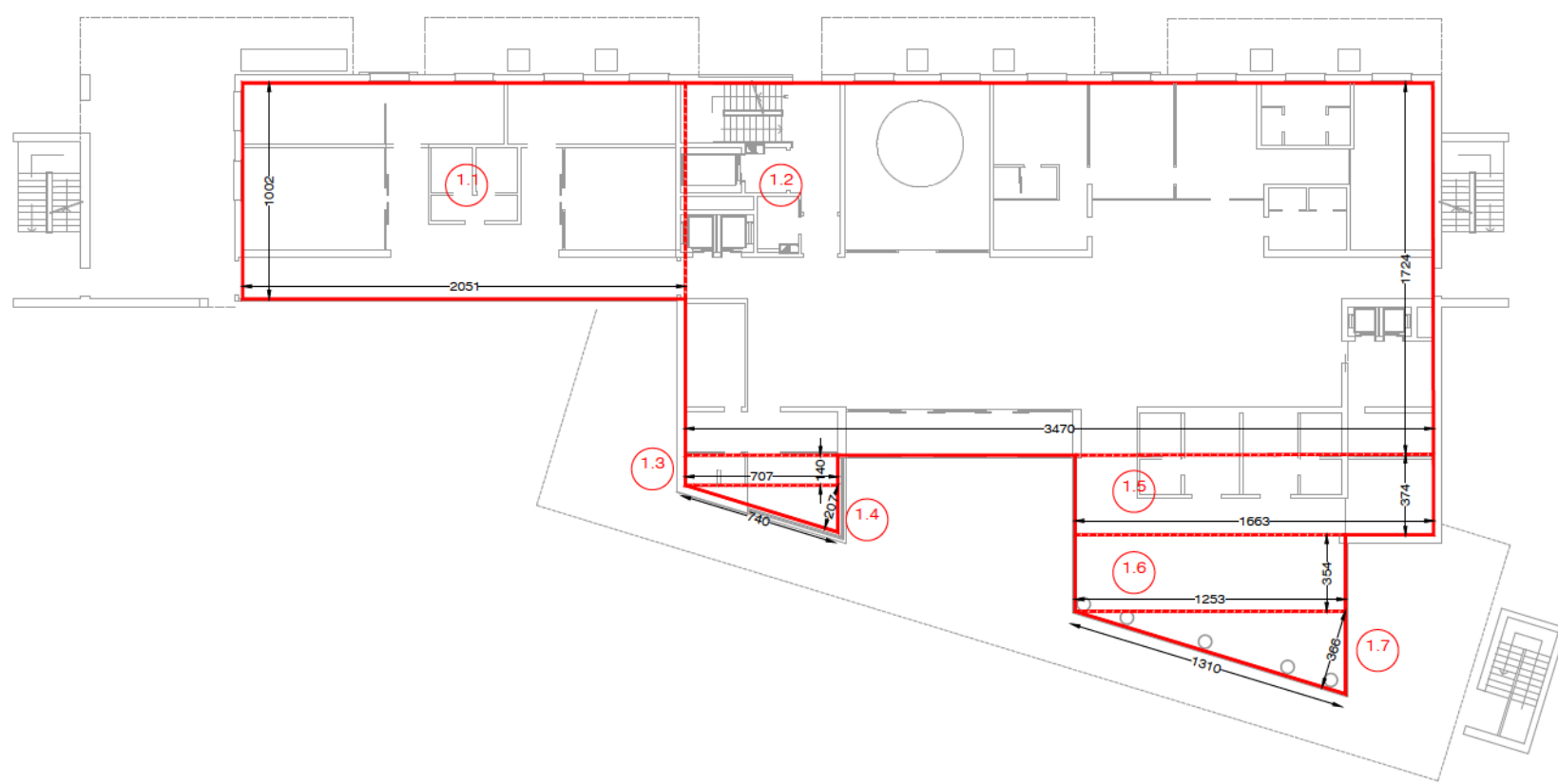
PIANO	Nr.	Base	Altezza	triangolo arrotondato	
P.INT	0.1	11,4	10,2		116,28
P.INT	0.2	27,52	9,25		254,56
P.INT	0.3	39,25	5,01	2	98,32
P.INT	0.4	39,25	16,81	2	329,90
P.INT	0.5	23,41	12,59		294,73
				TOT	1093,79

LA SAGOMA DEI FABBRICATI, LA RIPARTIZIONE DELLE SUPERFICI AD ESSI ASSOCIATA E QUANT'ALTRO INDICATO RELATIVAMENTE I FABBRICATI DA REALIZZARSI SULLE AREE DI P.A. E' DA RITENERSI INDICATIVA; ANDRA' SUCCESSIVAMENTE APPROFONDIRA ED AFFINATA IN AMBITO DI RICHIESTA DI P.D.C.

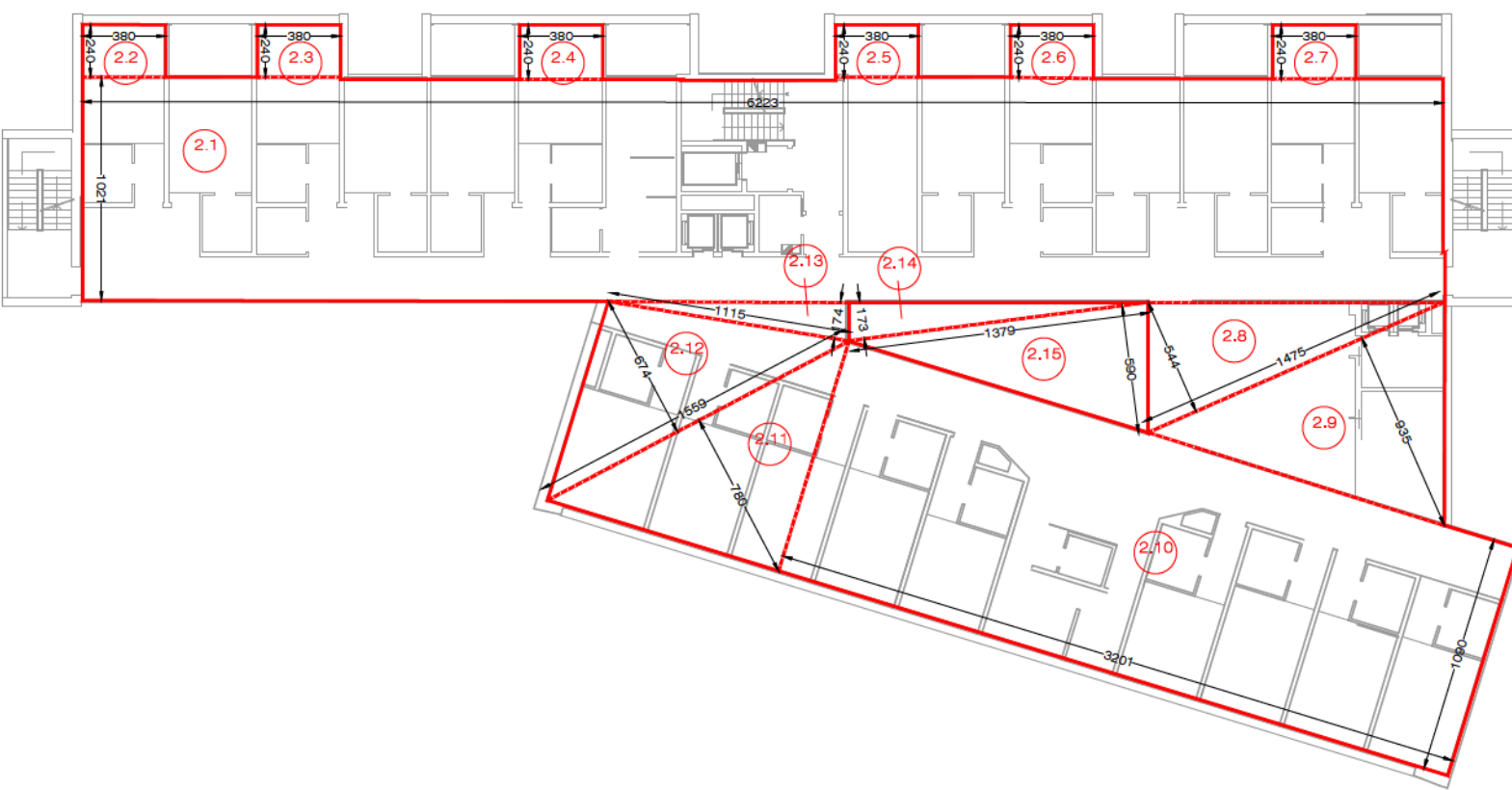
Piano interrato



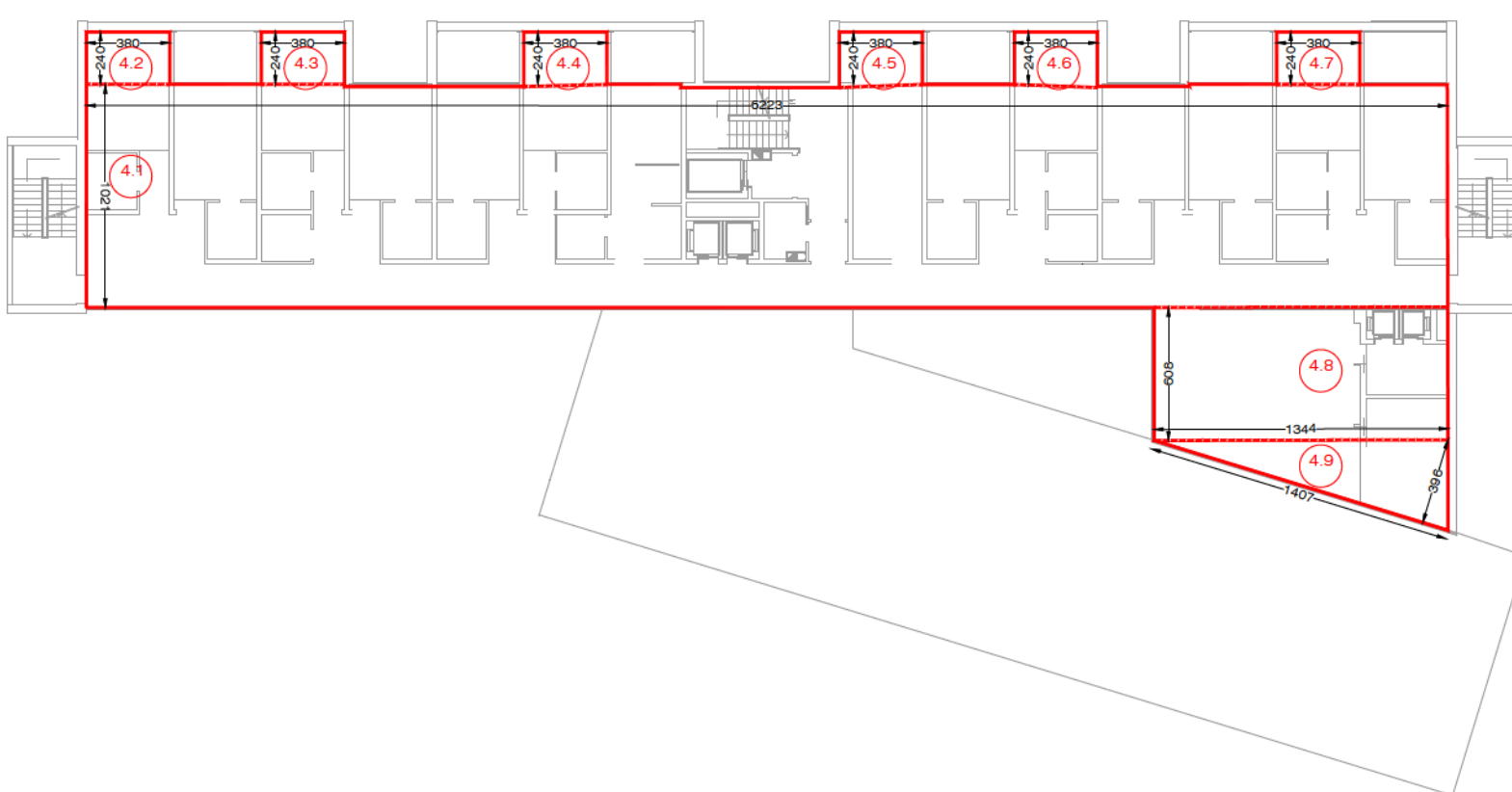
Piano terra



Piano primo - secondo e terzo



Piano quarto



STUDIO DI ARCHITETTURA
via grisonardi 11a - 24124 bergamo
via filzi 5 - 20124 milano
telefono e fax 0350604629
mario@architetto.cassinelli.it
www.architetto.cassinelli.it



IMMOBILIARE 2000 S.r.l.

VARIANTE AL PIANO ATTUATIVO
VIA MARCONI - VIA MONTEGRAPPA

VERIFICHE
SCALA 1:300

MARIO
CASSINELLI